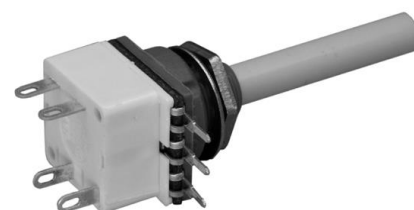


**Mechanische Potentiometer – Daten**

- 1.1 Gehäuse..... : GFK – Polyester
- 1.2 Welle..... : Kunststoff ø6, L = max. 40
- 1.3 Widerstandselement..... : Leitplastik
- 1.4 Anschlussart..... : Printanschluss
- 1.5 Befestigungselement..... : Zentralbefestigung M10 x 0,75
- 1.6 Drehwinkel mechanisch..... : 300°
- 1.7 Drehwinkel elektrisch..... : 270°
- 1.8 Drehmoment..... : < 4,0 Ncm
- 1.9 Lebensdauer..... : 15.000 Zyklen
- 1.10 Anschlagfestigkeit..... : 80 Ncm
- 1.11 Temperaturbereich..... : -25° bis +70°C



**Elektrische Potentiometer – Daten**

- 2.1 Widerstandswert..... : 4,7, 10, 47, 100K-Ohm
- 2.2 Widerstandstoleranz..... : ± 20%
- 2.3 Isolationswiderstand..... : 50 G-Ohm
- 2.4 Prüfspannung..... : 3 KV

**Elektrische Schalter – Daten**

- 3.1 Schalter – Daten..... : 4 A/ 250 VAC  
 oder 10 A/ 12 VDA

