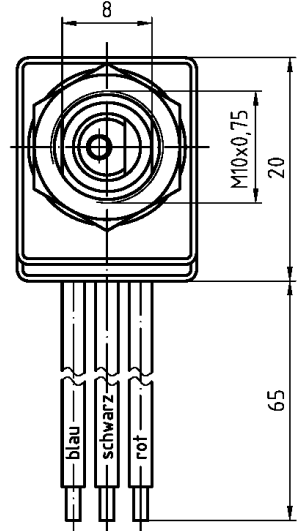
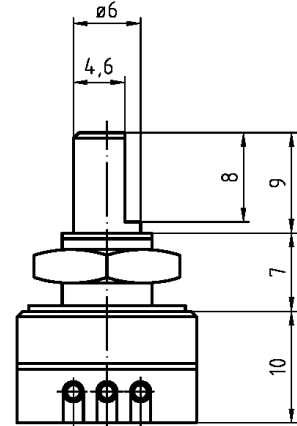


Mechanische Daten

- 1.1 Gehäuse..... : glasfaserverstärkter Kunststoff
- 1.2.. Welle..... : Kunststoff $\varnothing 6$ (optional metallverstärkte Welle)
- 1.3 Lagerung..... : Gleitlager
- 1.4 Widerstandselement..... : Leitplastik
- 1.5 Schleiferabgriff..... : Mehrfachabgriff
- 1.6 Gehäuse-Schutzart..... : IP 65
- 1.7 Anschlussart..... : Anschlusslitzen 0,5mm²
- 1.8 Befestigungselement..... : Zentralbefestigung M10 x 0,75
- 1.9 Drehwinkel elektrisch..... : 310°
- 1.10 Drehwinkel mechanisch..... : 320° -5°
- 1.11 Kurzschlussstrecke..... : 2 x 5°
- 1.12 Verstellgeschwindigkeit..... : max. 500 U/min
- 1.13 Drehmoment..... : 2,5 bis max. 6,0 Ncm *1 (optional 0,5 bis 1,5 Ncm)
- 1.14 Lebensdauer..... : 1 x 10⁶ Schleiferweg (360°)
- 1.15 Anschlagfestigkeit..... : 50 Ncm
- 1.16 Zugkraft an der Welle..... : 80 N

Elektrische Daten

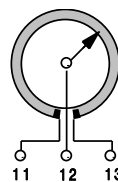
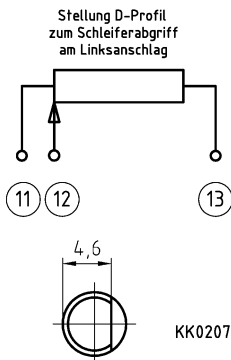
- 2.1 Widerstandswerte standard..... : 10 K-Ohm
- 2.2 Widerstandstoleranz..... : $\pm 20\%$
- 2.3 Max. Anfangs- und Endwiderstand.. : 50 Ohm
- 2.4 Linearitätstoleranz..... : $\pm 2\%$
- 2.5 Isolationswiderstand..... : 8 G-Ohm
- 2.6 Prüfspannung..... : 1,5 kV, 50 Hz
- 2.7 Betriebsspannung : max. 50 V
- 2.8 Gesamtbelastung..... : max. 1 Watt
- 2.9 Schleiferbelastbarkeit..... : max. 1 mA
- 2.10 Temperaturbereich..... : -20°C bis +100°C
- 2.11 Temperaturkoeffizient..... : ± 500 ppm/°C



KK02078_01

*1 Drehmoment gemessen mit montierter Mutter (Anzugsdrehmoment 40Ncm)

Isolationsabstand von 2mm zur Gehäuseaußenkante muss eingehalten werden.



Anschlussplan

Punkt	Funktion	Farbe
11	Widerstandselement	blau
12	Schleifer	schwarz
13	Widerstandselement	rot

Im Lieferumfang enthalten:

Teile-#: 101594 1 Stück 6kt.-Mutter M10x0,75 t=2mm SW14

Blatt #: KD2204.docx

Änderung / Druck: 18.07.19 / 18.07.19