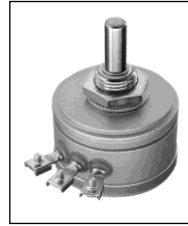


# Präzisions - Drahtpotentiometer DP113 Ze

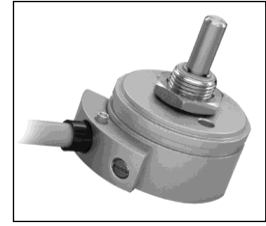
Zentralbefestigung M12x1



Präzisions-Potentiometer für den Maschinen- und Anlagenbau mit Zentralbefestigung. Die Edelmetallwicklung und der Mehrfachabgriff gewährleisten eine sichere Funktion auch bei widrigen Umwelteinflüssen. Durch die Kugellagerung kann die Welle eine radiale Belastung von 5 kp im Dauerbetrieb aufnehmen. Das Potentiometer ist durchdrehbar; kann aber auf Wunsch auch mit Anschlägen versehen werden. Optional kann das Potentiometer mit einer Ölfüllung geliefert werden. Zum Schutz gegen Umwelteinflüsse bieten wir den Einbau in ein Schutzgehäuse an. Verschiedene Adapterplatten zur Befestigung vereinfachen die Montage am Einsatzort. Wellen mit Sonderlängen können individuell auch für Einzelstücke gefertigt werden.



Klemmanschluss



Kabelanschluss

## Mechanische Daten

- 1.1 Gehäuse.....: Aluminium
- 1.2 Welle.....: Stahl rostfrei  $\varnothing 6^{h9}$
- 1.3 Lagerung.....: Kugellager/ Nadellager
- 1.4 Widerstandselement.....: bis 5 K-Ohm Edelmetallwicklung  
: > 5 K-Ohm Präz. Draht
- 1.5 Schleiferabgriff.....: Edelmetall, mehrfach (bei hoch-  
ohmigem Widerstand: einfach)
- 1.6 Gehäuse-Schutzart.....: IP 64
- 1.7 Anschlussart.....: siehe Tabelle
- 1.8 Befestigungselement.....: Zentralbefestigung M12 x 1
- 1.9 Drehwinkel elektrisch.....:  $345^\circ -1^\circ +2^\circ$
- 1.10 Drehwinkel mechanisch.....: durchdrehend
- 1.11 Verstellgeschwindigkeit.....: max. 60 U/min
- 1.12 Drehmoment.....: siehe Tabelle
- 1.13 Lebensdauer.....:  $10 \times 10^6$  Schleiferweg ( $360^\circ$ )
- 1.14 Anschlagfestigkeit.....: 50 Ncm

## Ausführungen

Mehrfachausführung  
Messumformer integriert,  
0/4...20 mA oder 0...10 VDC  
Kurzschlussstrecken  
Mittelanzapfungen  
Zentralbefestigung M10x0,75  
Drehwinkel elektrisch u. mechanisch  
Widerstandstoleranz:  $\pm 1\%$   
Welle: Sonderlänge, durchgehend  
Anschläge (Drehwinkel max.  $345^\circ$ )  
Rutschkupplung  
Schutzart IP65  
Schutzart IP67 nur mit Kabelanschluss  
Ölfüllung

Typ	Ausführung
DP113 Ze KL	Klemmanschluss
DP113 Ze Ka	3m Kabel
---	Interne Rutschkupplung

## Zubehör

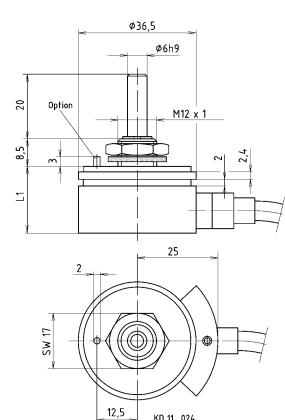
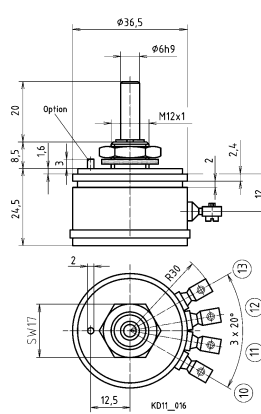
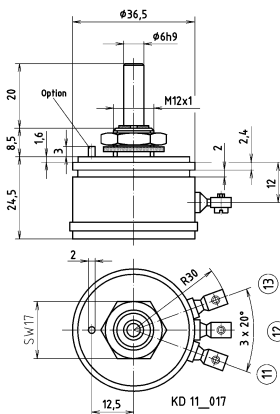
Adapterplatte  
Balgenkupplung  
Stiftkupplung  
Mikroschalter  
Drehknopf  
Skala

Mittelanzapfung
$+0,5^\circ / -0,5^\circ$
$+1,5^\circ / -1,5^\circ$
$+3^\circ / -3^\circ$
$+6^\circ / -6^\circ$

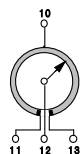
## Elektrische Daten

- 2.1 Widerstandswerte standard....: 1, 2, 5, 10 K-Ohm
- 2.2 Widerstandswerte max.....: 50 K-Ohm
- 2.3 Widerstandstoleranz.....:  $\pm 3\%$
- 2.4 kleinster Anfangswiderstand...: 0,05% vom Gesamtwiderstand
- 2.5 Linearitätstoleranz.....:  $\pm 0,3\%$
- 2.6 Isolationswiderstand.....: 20 M-Ohm
- 2.7 Prüfspannung.....: 50 V, 50 Hz
- 2.8 Betriebsspannung.....: max. 50 V
- 2.9 Gesamtbelastung.....: max. 2 Watt
- 2.10 Schleiferbelastbarkeit.....: 1 mA (max., Lebensdauer)
- 2.11 Temperaturbereich.....:  $-50^\circ\text{C}$  bis  $+100^\circ\text{C}$
- 2.12 Temperaturkoeffizient.....: 20 ppm/ $^\circ\text{C}$

Ausführung	L <sub>1</sub> mm	Drehmoment Ncm
Standard (Ka)	20,6	bis 0,4
Standard (KL)	24,5	bis 0,4
Standard mit beidseitiger Welle	24,5	bis 1,2
Ölfüllung	26	bis 2,5
Sensor	38,5	bis 0,4
Interne Rutschkupplung	---	bis 3,5
Anschlagstufe	46	6 bis 13
Rastfunktion	46	15 bis 25



Anschlussplan		
Punkt	Funktion	Farbe
11	Wicklung	braun
12	Schleifer	weiß
13	Wicklung	grün



Anschlussplan		
Punkt	Funktion	Farbe
10	Mittelanzapfung	gelb
11	Wicklung	braun
12	Schleifer	weiß
13	Wicklung	grün



Anschlussplan		
Punkt	Funktion	Farbe
11	Wicklung	braun
12	Schleifer	weiß
13	Wicklung	grün

Blatt #: KD1122.DOCX

Änderung / Druck: 29.09.21 / 29.09.21

ALTMANN Potentiometer

Herrnghauser Straße 29  
32051 Herford

Postfach 11 42  
32001 Herford

Telefon 05221/3404-0  
Telefax: 05221/3404-29

www.potentiometer.de  
eMail: [info@potentiometer.de](mailto:info@potentiometer.de)

Technische Änderungen  
vorbehalten